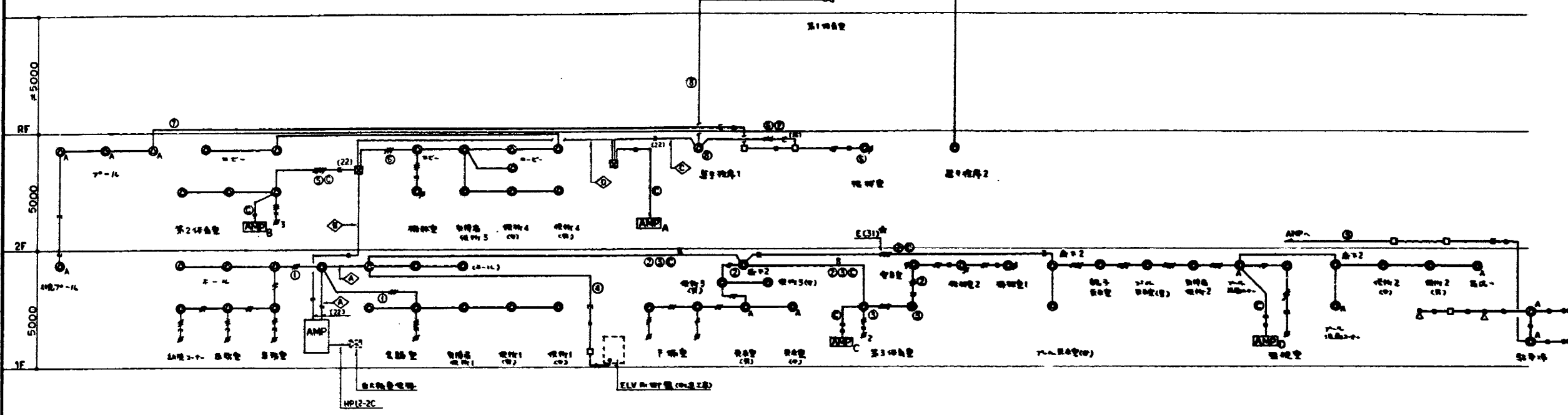
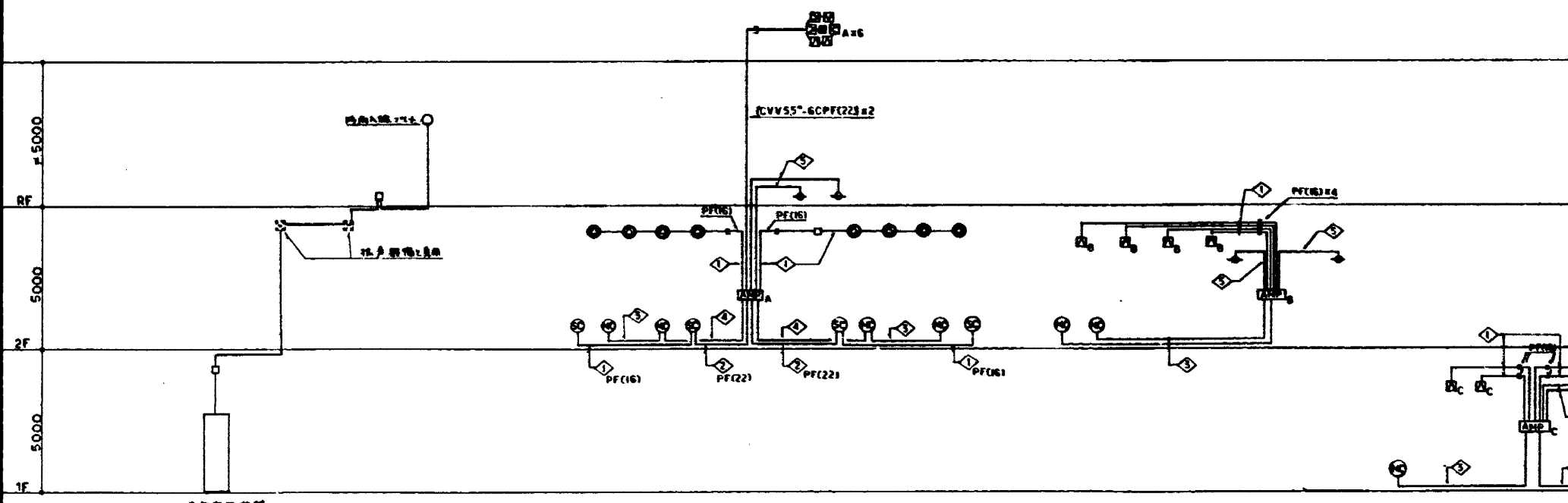


① ② ③ ④ ⑤	⑥ ⑦ ⑧
HP12-5P+3C	HP12-7C
⑨ ⑩ ⑪ ⑫ ⑬	⑭ ⑮ ⑯
HP12-5P+2C	HP12-5P PF(22)



1. 屋上電線の配線は、安全のため、屋根裏に敷設する。
2. 図：ケーブルボックス(箱) 200×200×80
□：ケーブルボックス
3. AMPは、必ず安全電線に接続する。
4. ①：電線管(管) ②：電線管(管) ③：電線管(管) ④：電線管(管) ⑤：電線管(管) ⑥：電線管(管) ⑦：電線管(管) ⑧：電線管(管) ⑨：電線管(管) ⑩：電線管(管) ⑪：電線管(管) ⑫：電線管(管) ⑬：電線管(管) ⑭：電線管(管) ⑮：電線管(管) ⑯：電線管(管)
5. E(31)：防火電線管(電線管)
6. 電線管は、必ず安全電線に接続する。
7. ①：電線管(管) ②：電線管(管) ③：電線管(管) ④：電線管(管) ⑤：電線管(管) ⑥：電線管(管) ⑦：電線管(管) ⑧：電線管(管) ⑨：電線管(管) ⑩：電線管(管) ⑪：電線管(管) ⑫：電線管(管) ⑬：電線管(管) ⑭：電線管(管) ⑮：電線管(管)
8. HP12-2C PF(16)
HP12-3C PF(16)
HP12-5C PF(16)
HP12-6C PF(16)
HP12-4C x2 PF(22)

屋上電線



① CVV55-2C	④ MVV5075-2C+2PF(16)	⑦ CV35-2C x2
② CVV55-2C x2	⑤ SC-FB PF(16)	
③ MVV5075-2C PF(16)	⑥ CV35-2C	

2. 屋上電線の配線は、安全のため、屋根裏に敷設する。

□：ケーブルボックス 角型
□：ケーブルボックス 円形 SUS製
— 電線管 PF(22)

第1階電線

第2階電線

第3階電線

屋上電線

電気設備

日新・建設共同金庫	
工事名	八王子市中央地域体育館・温水プール(新築) 電気設備工事
図名	電気設備 図面 2
図尺	1/5000
作成者	株式会社 東海建設事務所
設計者	一級建築士 橋本 秀一
監理者	一級建築士 橋本 秀一
図番	図-28